

**ALLGEMEINE KURZE TIPS FÜR DEN EINBAU VON KAMERABELEDERUNGEN:
BITTE ERST DURCHLESEN !!!!**

Sie benötigen folgendes:

1. Eine sichere Arbeitsfläche. Es wird kein Dreck entstehen wie z.B. bei der Entfernung von alten Dichtungen oder Spiegeldämpfern.
2. Ich arbeite beim entfernen aller alten Klebereste immer mit Isopropylalkohol. Diesen können Sie z. B. in Apotheken bekommen und kostet nicht all zuviel, ich habe damit gute Erfahrungen gemacht. Alternativ können Sie auch Feuerzeugbenzin nehmen, ist aber immer die zweite Wahl.
3. Uhrmacher Schraubendreher oder eben einen flachen kleinen Schraubendreher / Wattestäbchen / altes Geschirrtuch.

Bitte nehmen Sie sich Zeit für die Instandsetzung Ihrer Kamera und lesen Sie die Anweisung vollständig durch bevor Sie mit der Arbeit beginnen.

ENTFERNEN DER ALTEN BELEDERUNG

zum entfernen der alten Belederung können Sie ein spitzes Messer benutzen. Dieses spitze Werkzeug dient nur zum anheben der alten Belederung an der Ecke. Bitte mit Vorsicht und Bedacht arbeiten.

Die Belederung sitzt zwar fest auf dem Kameragehäuse aber Sie werden beim anheben merken das Sie keine Gewalt anwenden müssen. Heben Sie ca. 1 oder 2 cm der Belederung an und den Rest können Sie dann ohne Probleme mit der Hand abziehen oder eine Flachzange benutzen. Bitte entfernen Sie ALLE alten Belederungsteile da dann die gesamte Reinigung der Kamera wesentlich erleichtert wird. (Kapitel Reinigung folgt weiter unten)



Die alte Klebereste mit einem Wattestäbchen und Alkohol vorsichtig mehrmals einweichen und mit einem alten Geschirrtuch entfernen. Bitte entfernen Sie ALLE Klebereste, da sonst die neue Belederung NICHT an diesen Stellen haften wird.



REINIGUNG DER KAMERA

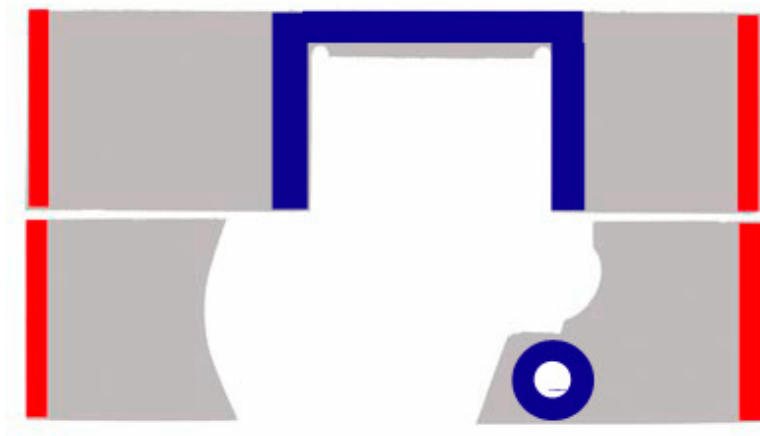
Da ja nun die Kamera schön nackig ist können Sie gleich eine Grundreinigung machen (liegt an Ihnen). Dazu nehme ich immer eine alte Zahnbürste, der Vorteil daran ist das die Borsten hart und elastisch genug sind um in alle Ecken und Kannten zu gelangen aber dabei eben nichts zerkratzen. Beträufeln Sie die Bürste mit dem Alkohol und fangen Sie an irgend einer Stelle an. Sie werden schnell merken das es wunderbar klappt und das auch Witterungs- und Fettrückstände entfernt werden. Reinigen Sie am besten Stück für Stück und reiben Sie den gelösten dann mit dem Tuch sauber und trocken.



ANBRINGEN DER NEUEN BELEDERUNG

Sie können jetzt die Klebeseite der Belederung mit Ihrem Speichel bedecken, hört sich zwar etwas ekelig an ist aber äußerst effektiv, der Speichel nimmt der selbstklebenden Seite für eine gewisse Zeit die Fähigkeit zu haften, dadurch klebt die Belederung nicht sofort fest und Sie können noch die Position justieren. Wenn der Speichel dann getrocknet ist klebt das Material ganz normal wie vorher. Geben Sie bitte keine Lösungsmittel wie Alkohol etc. auf die Klebeseite, sie würde dadurch zerstört und unbrauchbar werden!!!

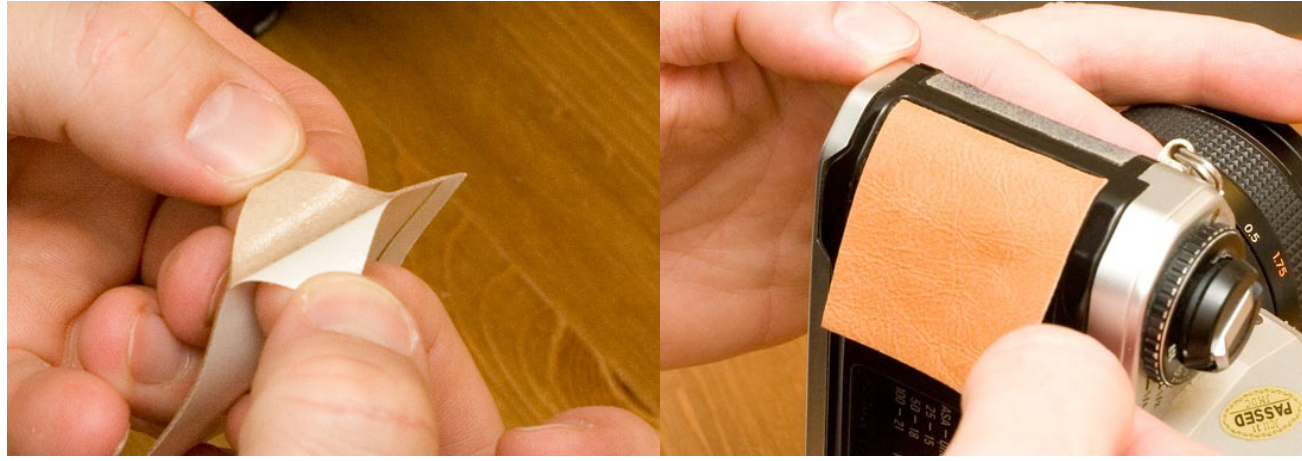
Die Klebeseite der Belederung bitte mit dem Speichel an allen Stellen (nicht zuviel und nicht zu wenig) außer den Äußeren Kannten vor dem Einbau bedecken (FOTO ROT MARKIERT). Für das Loch vorne und den oberen schmalen Streifen sowie die beiden Kannten auf der Rückwandbelederung nehmen Sie bitte eine kleine Menge an Spülmittel (BLAU MARKIERT) und verteilen es ringsherum, dadurch wird der Einbau nochmals wesentlich erleichtert.



Ich habe diverse Methoden ausprobiert und diese Kombination dem Kleber für eine kurze Zeit die Klebewirkung zu nehmen ist wirklich die effektivste Methode und es klappt damit wunderbar.

Rechte Seite vorn:

Fangen Sie mit dem rechten Teil der Vorderseite an. Entfernen Sie die Klebefolie einfach durch abziehen, geht sehr einfach. Die Klebeseite dann mit Speichel bedecken (wie oben vorgegeben) und an der linken Seite direkt and der unteren Ecke anlegen und leicht anpressen, danach das gleiche mit der oberen Kante machen. Dann erst den Rest zur Kante andrücken. Danach die Kanten mit einem Schraubendreher vorsichtig festdrücken.



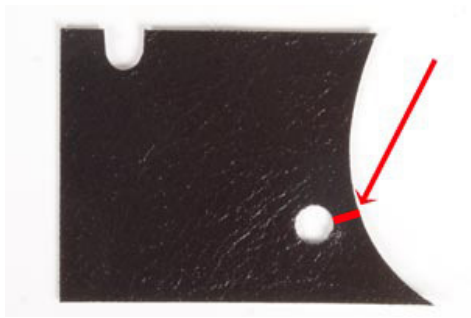
Jetzt erst die oberen und unteren Kanten der Belederung an die Kanten des Kamera Bodys setzen. Wenn Sie das nicht so machen wird die Belederung zu den Kanten überlappen. Wenn Sie die Belederung ans Ende des Kamera Bodys angesetzt haben einfach mit dem Daumen leicht über die Belederung des Bodys nach links und rechts ziehen.

GANZ WICHTIG:

Da die Belederung noch nicht fest sitzt können Sie die Belederung noch leicht verschieben. Schieben Sie mit den Daumen die Belederung dann zu leicht zu den Kanten und zu der Objektivseite hin um kleine Lücken zu schließen, das machen Sie bitte bei allen Seiten nach dem Ansetzen.

Linke Seite vorn:

Das gleiche wie bei der rechten Seite. Das freigelassene Loch für den Selbstauslösehebel bitte zur Kante einmal durchschneiden (siehe Bild), damit Sie diesen Teil unter den Hebel schieben können. Durch das Auftragen von dem Spülmittel geht das unterschieben sehr einfach. Nach dem Ansetzen dann mit den Fingern die Belederung vorsichtig und nach und nach unter den Hebel schieben. Die durchschnittene Seite wird ganz einfach wieder zusammen geschoben und ist dann als Schnitt nicht mehr zu erkennen.



RÜCKSEITE:

Beginnen Sie wieder mit der Linken Kannte genau wie bei den vorderen Seiten. Da die Klebeseite der Belederung mit dem Spüle bedeckt ist kann man ohne Probleme die Belederung unter die Filmsortenhalterung mit dem dünnen Schraubendreher drücken.



Wenn Sie dann fertig sind drücken Sie noch mal alle ecken und kannten mit den Daumen fest, lassen Sie die Kamera dann für einen Tag ruhen und wiederholen Sie diesen Vorgang dann noch mal.

Bitte bedenken Sie das Ihnen meine Tipps nur zur Unterstützung des Einbaus dient und das ich generell jede Verantwortung für den fehlerhaften Einbau von Ihrer Seite ablehne (Beschädigung von Sucherscheibe, Prisma, Spiegel, Kameragehäuse etc.) Also bitte vorsichtig und mit Bedacht arbeiten, Sie haben Zeit, es ist kein Grund zur Eile.

Falls Sie dennoch Fragen haben können Sie mich natürlich per Email kontaktieren: ebay@camerasolution.de
Gruß /Camerasolution
Stefan Ihrke